

# แผนกลยุทธ์ฝ่ายกิจการนิสิต

ระยะ 5 ปี (พ.ศ.2566-2570)

(ฉบับปรับปรุง ตุลาคม 2566)



STRATEGIC PLAN  
FOR STUDENT AFFAIRS  
2023-2027

## คำนำ

ฝ่ายกิจการนิสิตมีแผนปฏิบัติการระยะยาว คือ แผนกลยุทธ์ และแผนปฏิบัติการระยะสั้น คือ แผนปฏิบัติการประจำปี โดยมีแผนกลยุทธ์มหาวิทยาลัยทักษิณ (ระยะ 5 ปี) พ.ศ.2566 – 2570 เป็นกรอบแนวทางการดำเนินงาน ซึ่งมหาวิทยาลัยกำหนด “ยุทธศาสตร์” (Strategics) จำนวน 6 ยุทธศาสตร์ เพื่อใช้เป็นแนวทางในการขับเคลื่อนมหาวิทยาลัยไปสู่ “The University of Glocalization” ที่มีความโดดเด่นด้านนวัตกรรมสังคม และเป็นมหาวิทยาลัยแถวหน้าในกลุ่มการพัฒนาเทคโนโลยีและการส่งเสริมการสร้างนวัตกรรม

แผนกลยุทธ์ฝ่ายกิจการนิสิต ระยะ 5 ปี พ.ศ. 2566-2570 (Strategic Plan for Student Affair Songkhla Campus 2023-2027) ผ่านการทบทวนและปรับแผนกลยุทธ์ให้สอดคล้องกับแผนกลยุทธ์มหาวิทยาลัยทักษิณ ระยะ 5 ปี (พ.ศ. 2566-2570) ซึ่งในการจัดทำแผนกลยุทธ์ฝ่ายกิจการนิสิต ได้จัดทำโดยการมีส่วนร่วมของผู้บริหาร และบุคลากร เพื่อกำหนดทิศทางการทำงานของฝ่าย และเป็นเครื่องมือสำคัญในการแปลงไปสู่การจัดทำเป็นแผนปฏิบัติการประจำปี เพื่อส่งเสริมการปฏิบัติงานให้มีประสิทธิภาพส่งผลดีต่อนิสิตและมหาวิทยาลัยต่อไป

ฝ่ายกิจการนิสิต

# สารบัญ

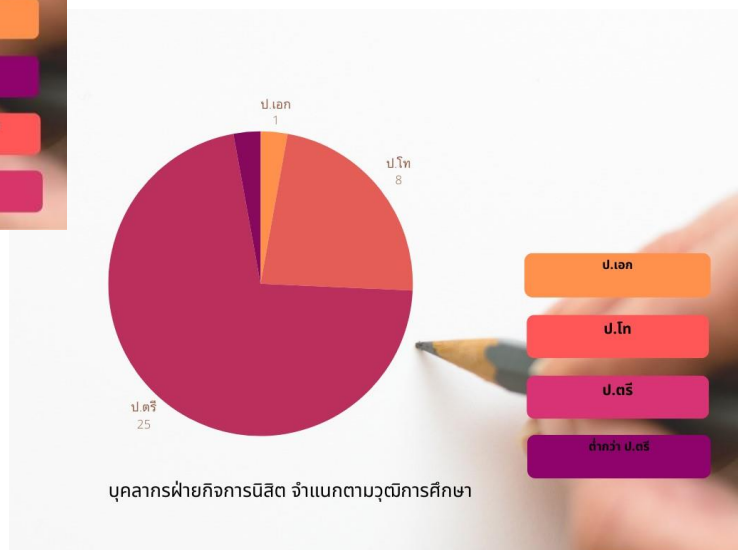
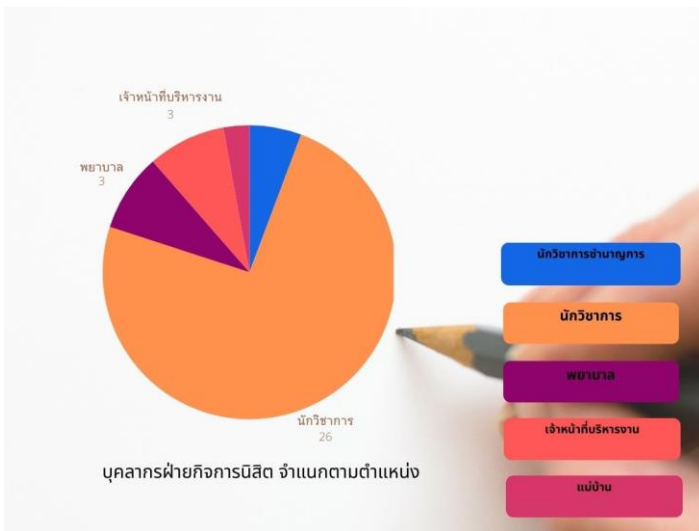
	หน้า
ส่วนที่ 1 ข้อมูลพื้นฐาน	1-2
- บุคลากร	1
- โครงสร้าง	2
ส่วนที่ 2 วัตถุประสงค์/ระบบและกลไกการบริหารแผนกลยุทธ์	3
ส่วนที่ 3 แผนกลยุทธ์ฝ่ายกิจการนิสิตวิทยาเขตสงขลา พ.ศ.2566-2570	4-21
- วิสัยทัศน์ (Vision)	4
- พันธกิจ (Mission)	4
- ค่านิยม (Value)	4
- อัตลักษณ์ (Identity)	4
- ความเชื่อมโยงแผนกลยุทธ์มหาวิทยาลัยสู่การปฏิบัติตามพันธกิจของหน่วยงาน	5-9
- แผนกลยุทธ์	10-21

# ส่วนที่ 1 ข้อมูลพื้นฐาน

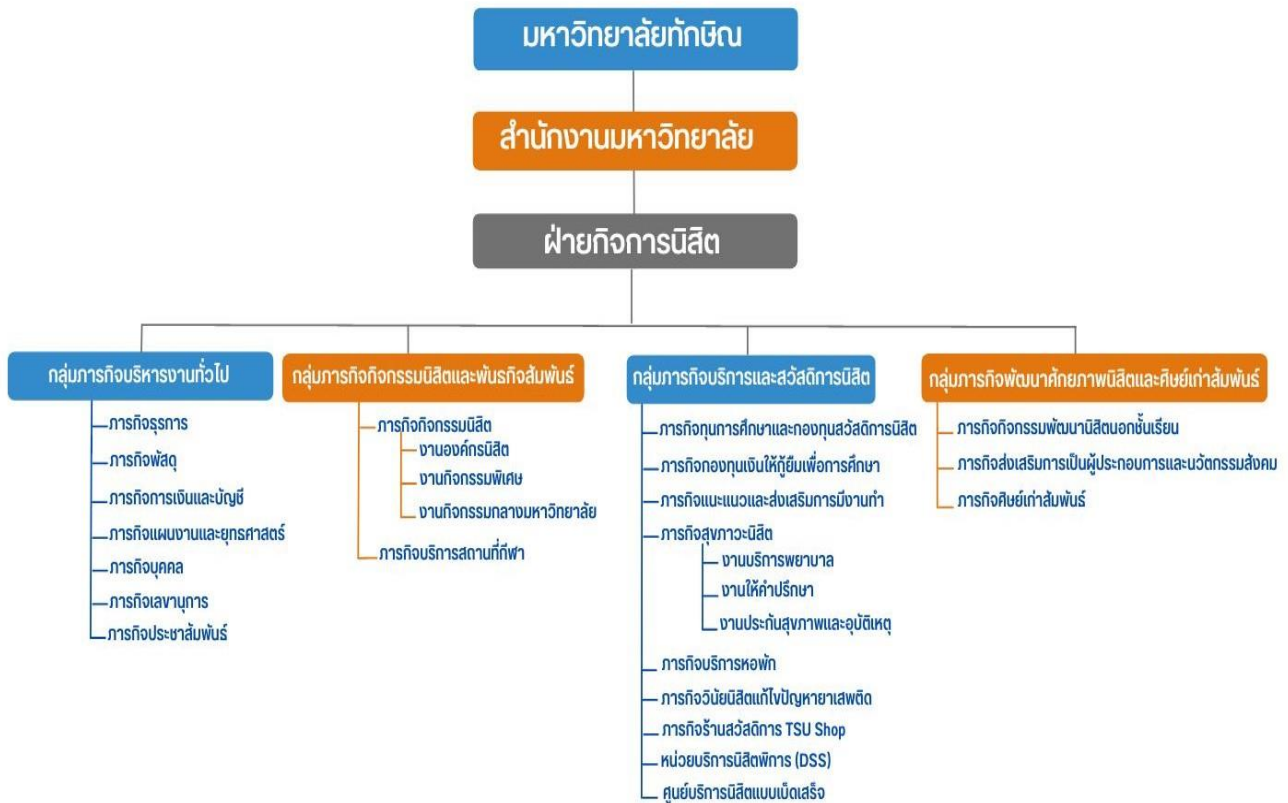
ฝ่ายกิจการนิสิตมีบุคลากรสายสนับสนุน จำนวน 35 คน เป็นพนักงานมหาวิทยาลัย จำนวน 18 คน ลูกจ้างของส่วนราชการ จำนวน 1 คน ลูกจ้างของมหาวิทยาลัย จำนวน 16 คน

ตารางแสดง ประเภท ตำแหน่ง และวุฒิการศึกษาของบุคลากรฝ่ายกิจการนิสิต

ประเภท	ตำแหน่ง					วุฒิการศึกษา			
	นักวิชาการ ชำนาญการ	นักวิชาการ	พยาบาล	เจ้าหน้าที่ บริหารงาน	แม่บ้าน	ต่ำกว่า ปริญญาตรี	ปริญญา ตรี	ปริญญา โท	ปริญญา เอก
พนักงาน มหาวิทยาลัย	2	12	3	1	0	0	12	5	1
ลูกจ้างของ ส่วนราชการ	0	0	0	0	1	1	0	0	0
ลูกจ้าง มหาวิทยาลัย	0	14	0	2	0	0	13	3	0
<b>รวม</b>	<b>2</b>	<b>26</b>	<b>3</b>	<b>3</b>	<b>1</b>	<b>1</b>	<b>25</b>	<b>8</b>	<b>1</b>
<b>ร้อยละ</b>	<b>5.71</b>	<b>74.29</b>	<b>8.57</b>	<b>8.57</b>	<b>2.86</b>	<b>2.86</b>	<b>71.43</b>	<b>22.85</b>	<b>2.86</b>



# โครงสร้างฝ่ายกิจการนิสิต



ฝ่ายกิจการนิสิตเป็นหน่วยงานอยู่ภายใต้สำนักงานมหาวิทยาลัย มีผู้บังคับบัญชาสูงสุด คือ รองอธิการบดีฝ่ายกิจการนิสิตและพันธกิจสัมพันธ์ ที่รับนโยบายจากอธิการบดีในการบริหารจัดการฝ่ายกิจการนิสิต สำหรับการบริหารจัดการองค์กรของฝ่ายกิจการนิสิตมีการมอบหมายหน้าที่ตามลำดับสายงาน โดยหัวหน้าฝ่ายกิจการนิสิตมีหน้าที่กำกับดูแลงานที่ได้รับมอบหมายจากรองอธิการบดี ผู้ช่วยอธิการบดี และมีหัวหน้ากลุ่มภารกิจช่วยประสานการดำเนินงานของแต่ละภารกิจให้เป็นไปอย่างมีประสิทธิภาพ

## ส่วนที่ 2 วัตถุประสงค์/ระบบและกลไกการบริหารแผนกลยุทธ์

### 1. วัตถุประสงค์ของการจัดทำแผนกลยุทธ์ฝ่ายกิจการนิสิต พ.ศ. 2566-2570

1. เพื่อสนับสนุนการดำเนินงานตามแผนกลยุทธ์มหาวิทยาลัยทักษิณ ระยะ 5 ปี (พ.ศ. 2566-2570)
2. เพื่อพัฒนานิสิตให้มีสมรรถนะในการสร้างนวัตกรรมสังคม การเป็นผู้ประกอบการและการเป็นพลเมือง และมีคุณลักษณะตามอัตลักษณ์ของมหาวิทยาลัย
3. เพื่อส่งเสริมการพัฒนาศักยภาพในการปฏิบัติงานและการพัฒนานิสิตให้กับบุคลากร

### 2. ระบบและกลไกการบริหารแผนกลยุทธ์

แผนกลยุทธ์ฝ่ายกิจการนิสิต พ.ศ. 2566-2570 เป็นกรอบแนวทางในการกำหนดทิศทางเพื่อส่งเสริมให้นิสิตเป็น มีสมรรถนะในการสร้างนวัตกรรมสังคม การเป็นผู้ประกอบการและการเป็นพลเมือง และมีคุณลักษณะตามอัตลักษณ์ของมหาวิทยาลัยนอกเหนือจากการจัดการเรียน การสอนที่จัดขึ้นตามหลักสูตร ดังนั้น ฝ่ายกิจการนิสิตจึงต้องวางแผน เพื่อให้เกิดกระบวนการในการนำแผนกลยุทธ์ไปสู่การปฏิบัติ (Strategic Implementation) ตลอดจนมีระบบในการ ติดตามประเมินผล (Strategic Control and Evaluation) ดังนี้

#### 2.1 การนำแผนกลยุทธ์สู่การปฏิบัติ (Strategic Implementation)

(1) ถ่ายทอดแผนกลยุทธ์ เป้าหมายและกรอบแนวทางการดำเนินงานสู่บุคลากรภายในหน่วยงานเพื่อกำหนดโครงการ/กิจกรรมที่ตอบสนองในแต่ละตัวชี้วัด

(2) จัดทำแผนปฏิบัติการประจำปี (Action Plan) เพื่อกำหนดโครงการ/กิจกรรม ตัวบ่งชี้ความสำเร็จ ตลอดจนผู้รับผิดชอบ ระยะเวลาดำเนินการและงบประมาณให้มีความสอดคล้องและตอบสนองเป้าหมายตามยุทธศาสตร์

(3) การปฏิบัติการ (Take Action) การปฏิบัติเป็นกระบวนการดำเนินงานตามแผนงาน/โครงการ/กิจกรรม ที่กำหนดไว้ตามกลยุทธ์ขององค์กรเพื่อจัดทำผลผลิตหรือให้บริการแก่นิสิต บุคลากร และศิษย์เก่า

(4) นำข้อคิดเห็นและข้อเสนอแนะจากบุคลากรภายในหน่วยงานมาปรับปรุงแผนกลยุทธ์และแผนปฏิบัติการประจำปีให้เหมาะสมกับความสามารถในการดำเนินการตามภารกิจได้อย่างต่อเนื่อง และมีประสิทธิภาพมากที่สุด

#### 2.2 การติดตามและประเมินผล (Strategic Control and Evaluation)

การติดตามและประเมินผลการดำเนินงานตามแผนกลยุทธ์ เมื่อหน่วยงานได้แปลงแผนกลยุทธ์ไปสู่การปฏิบัติแล้ว ก็จะต้องมีกระบวนการและขั้นตอนในการติดตามและประเมินผลในหลาย ๆ ด้าน ไม่ว่าจะเป็นด้าน การดำเนินงานของหน่วยงานได้เป็นไปตามแผนกลยุทธ์ที่กำหนดไว้หรือไม่ หรือแผนกลยุทธ์ที่กำหนดขึ้นช่วยทำให้หน่วยงาน บรรลุวิสัยทัศน์ที่ได้กำหนดไว้หรือไม่ รวมทั้งเป็นการประเมินว่าการดำเนินการตามแผนประสบความสำเร็จ หรือมี ปัญหาอุปสรรคมากน้อยเพียงใด โดยกำหนดให้มีการประเมินผล ดังนี้

(1) ประเมินและจัดทำรายงานผลการดำเนินงานตามแผนกลยุทธ์ ปีละ 1 ครั้ง และสิ้นสุดแผน (พ.ศ. 2570) โดยวิเคราะห์ปัญหา อุปสรรค ตลอดจนปัจจัยที่มีส่วนเกี่ยวข้องกับระดับความสำเร็จ ของการดำเนินการตามแผนฯ เพื่อนำมาปรับปรุงกลยุทธ์ให้บรรลุตามยุทธศาสตร์ที่ได้วางไว้

(2) ประเมินและจัดทำรายงานผลการดำเนินงานตามแผนปฏิบัติงานประจำปี ปีละ 2 ครั้ง คือ รอบ 6 และ 12 เดือน เพื่อเป็นการกำกับ ติดตาม ตรวจสอบผลการดำเนินงานให้เป็นไปตามเป้าหมาย วัตถุประสงค์ของแผน

## ส่วนที่ 3 แผนกลยุทธ์ฝ่ายกิจการนิสิต พ.ศ.2566-2570

### วิสัยทัศน์ (Vision)

มุ่งมั่นให้บริการ และพัฒนาศักยภาพนิสิต สู่การเป็น Glocal Citizenship ด้วยการบริหารจัดการอย่างมืออาชีพ

### พันธกิจ (Mission)

1. จัดระบบบริการและสวัสดิการแก่นิสิตอย่างครอบคลุมที่เอื้อให้นิสิตมีความพร้อมในการศึกษา มีคุณภาพชีวิตและสุขภาพที่ดี
2. ส่งเสริม สนับสนุน และบูรณาการกิจกรรม การวิจัยและวิชาการ เพื่อพัฒนาศักยภาพของนิสิตให้มีทักษะที่จำเป็นในศตวรรษที่ 21 ให้เป็นนวัตกรรมสังคม และการเป็นผู้ประกอบการบนฐานสากลและท้องถิ่น
3. สร้างเสริมความสัมพันธ์ และสร้างเครือข่ายความร่วมมือระหว่างมหาวิทยาลัย ศิษย์ปัจจุบัน และศิษย์เก่า เพื่อพัฒนา นิสิต ในระดับชาติ และนานาชาติ

### ค่านิยม (Value)

มีจิตบริการ ทำงานเชิงรุก พัฒนาไม่หยุดยั้ง สานพลังสู่ความสำเร็จ

### อัตลักษณ์ (Identity)

รับผิดชอบ รอบรู้ สู้งาน มีประสบการณ์เชิงปฏิบัติ







ความเชื่อมโยงแผนกลยุทธ์มหาวิทยาลัยสู่การปฏิบัติตามพันธกิจของหน่วยงาน

<p>แผนกลยุทธ์มหาวิทยาลัยทักษิณ ระยะ 5 ปี (พ.ศ. 2566-2570)</p>		<p>แผนกลยุทธ์ฝ่ายกิจการนิสิต (พ.ศ. 2566-2570)</p>
<p>ยุทธศาสตร์ที่ 1 จัดการศึกษาเพื่อพัฒนากำลังคนในการขับเคลื่อนการพัฒนาประเทศ โดยเน้นการสร้างสมรรถนะการพัฒนานวัตกรรมสังคมและการเป็นผู้ประกอบการ</p> <p>เป้าหมายเชิงยุทธศาสตร์ที่ 1</p> <p>1.1 พัฒนากำลังคนในการขับเคลื่อนการพัฒนาประเทศ</p> <p>1.2 พัฒนากำลังคนให้มีสมรรถนะในการสร้างนวัตกรรมสังคม การเป็นผู้ประกอบการและการเป็นพลเมือง</p> <p>กลยุทธ์ 1.5 พัฒนาผู้เรียนให้เป็น Glocal Citizenship ด้วยแนวคิดนวัตกรรมสังคมและการเป็นผู้ประกอบการ</p> <p>แนวทางพัฒนาตามกลยุทธ์ 1.5</p> <p>1.5.1 พัฒนานิสิตให้มี Glocal Talent ด้วยแนวคิดนวัตกรรมสังคม และ TSU Man และการพัฒนาทักษะที่จำเป็นในศตวรรษที่ 21 เช่น Soft Skills , Power Skills, Digital Skills , Thinking Skills</p> <p>1.5.2 ส่งเสริมสนับสนุนการสร้างความเป็นพลเมืองจิตสำนึกสาธารณะ การสร้างสรรค์สังคม และการอยู่ร่วมกัน/เรียนรู้ในสังคมพหุวัฒนธรรม</p>	<p>→</p> <p>←</p> <p>→</p> <p>←</p>	<p>1.5.1 พัฒนานิสิตให้มี Glocal Talent ด้วยแนวคิดนวัตกรรมสังคม และ TSU Man และการพัฒนาทักษะที่จำเป็นในศตวรรษที่ 21 เช่น Soft Skills , Power Skills, Digital Skills , Thinking Skills</p> <p><b>ตัวชี้วัดระดับยุทธศาสตร์</b></p> <p>TSU 06 จำนวนผู้เรียนที่ผ่านการประเมินสมรรถนะให้เป็น Global Citizenship นิสิตและบัณฑิตที่เป็นผู้ประกอบการหรือมีผลงานด้านนวัตกรรมสังคม (ตัวชี้วัดกลุ่ม 2)</p> <p><b>ตัวชี้วัดอื่น</b></p> <p>1. ร้อยละของกิจกรรมหลักสูตรฯ และกิจกรรมตามอัยาศัยที่บูรณาการ ให้นิสิตมี Glocal Talent ด้วยแนวคิดนวัตกรรมสังคมและการเป็น ผู้ประกอบการ, อัตลักษณ์มหาวิทยาลัย และการพัฒนา ทักษะที่จำเป็นในศตวรรษที่ 21</p> <p>1.5.2 ส่งเสริมสนับสนุนการสร้างความเป็นพลเมืองจิตสำนึกสาธารณะ การสร้างสรรค์สังคม และการอยู่ร่วมกัน/เรียนรู้ในสังคมพหุวัฒนธรรม</p> <p><b>ตัวชี้วัดระดับยุทธศาสตร์</b></p> <p>TSU 06 จำนวนผู้เรียนที่ผ่านการประเมินสมรรถนะให้เป็น Global Citizenship นิสิตและบัณฑิตที่เป็น</p>



แผนกลยุทธ์มหาวิทยาลัยทักษิณ ระยะ 5 ปี (พ.ศ. 2566-2570)	แผนกลยุทธ์ฝ่ายกิจการนิสิต (พ.ศ. 2566-2570)
<p>1.5.3 ปรับปรุงรายวิชานอกชั้นเรียน สนับสนุนการรวมกลุ่ม ชมรม กิจกรรม องค์กรนิสิต ให้หลากหลาย สามารถเติมเต็มสุนทรียศาสตร์ คุณค่า และประสบการณ์ใหม่ให้แก่นิสิต และการแก้ไขปัญหาการเข้าถึงอาชีพ (Lost generation) เช่น Startup Clubs , TSU Youth Ted Talk , TSU Coaching-Grooming and Pitching for Enterprising, Meet CEO Start Up TSU League , TSU Showcase , TSU Bootcamp ชมรมกีฬา Electronic Sports , Skateboard ,Climbing เป็นต้น</p> <p>1.5.4 จัดตั้งกองทุนประกอบการเพื่อสร้างแรงบันดาลใจ บ่มเพาะ ประสบการณ์ และสร้างเมล็ดพันธุ์ประกอบการรุ่นใหม่</p> <p><b>โครงการสำคัญ</b></p> <ol style="list-style-type: none"> <li>1. โครงการบูรณาการเพื่อเสริมสร้างนิสิตให้มีคุณลักษณะตามอัตลักษณ์ของมหาวิทยาลัย</li> <li>2. โครงการพัฒนาทักษะทางภาษาของนิสิต</li> <li>3. โครงการพัฒนานิสิตให้มีทักษะการเรียนรู้ในศตวรรษที่ 21 <ul style="list-style-type: none"> <li>- การเพิ่มพื้นที่ให้นิสิตอ่านหนังสือในมหาวิทยาลัย</li> <li>- TSU Academy เพื่อเสริมทักษะการเรียนรู้</li> </ul> </li> <li>4. โครงการแลกเปลี่ยนนิสิตกับมหาวิทยาลัยและหน่วยงานในระดับนานาชาติ</li> <li>5. โครงการกิจกรรมนิสิตระหว่างประเทศเพื่อพัฒนาคุณลักษณะที่พึงประสงค์ด้านต่างๆ ของนิสิต (ภาวะผู้นำ จิตบริการ จิตสาธารณะ) <ul style="list-style-type: none"> <li>- กิจกรรม IMT-GT</li> </ul> </li> </ol>	<p>ผู้ประกอบการหรือมีผลงานด้านนวัตกรรมสังคม (ตัวชี้วัดกลุ่ม 2)</p> <p>1.5.3 ปรับปรุงรายวิชานอกชั้นเรียน สนับสนุนการรวมกลุ่ม ชมรม กิจกรรม องค์กรนิสิต ให้หลากหลาย สามารถเติมเต็มสุนทรียศาสตร์ คุณค่า และประสบการณ์ใหม่ให้แก่นิสิต และการแก้ไขปัญหาการเข้าถึงอาชีพ (Lost generation) เช่น Startup Clubs , TSU Youth Ted Talk , TSU Coaching-Grooming and Pitching for Enterprising, Meet CEO Start Up TSU League , TSU Showcase , TSU Bootcamp ชมรมกีฬา Electronic Sports , Skateboard ,Climbing เป็นต้น</p> <p><b>ตัวชี้วัดระดับยุทธศาสตร์</b></p> <p>TSU 06 จำนวนผู้เรียนที่ผ่านการประเมินสมรรถนะให้เป็น Global Citizenship นิสิตและบัณฑิตที่เป็นผู้ประกอบการหรือมีผลงานด้านนวัตกรรมสังคม (ตัวชี้วัดกลุ่ม 2)</p> <p>1.5.4 จัดตั้งกองทุนประกอบการเพื่อสร้างแรงบันดาลใจ บ่มเพาะประสบการณ์และสร้างเมล็ดพันธุ์ประกอบการรุ่นใหม่</p> <p><b>ตัวชี้วัดระดับยุทธศาสตร์</b></p> <p>TSU 06 จำนวนผู้เรียนที่ผ่านการประเมินสมรรถนะให้เป็น Global Citizenship นิสิตและบัณฑิตที่เป็นผู้ประกอบการหรือมีผลงานด้านนวัตกรรมสังคม (ตัวชี้วัดกลุ่ม 2)</p> <p><b>ตัวชี้วัดอื่น</b></p> <p>7.1 ก(ฉ) ระดับความพึงพอใจของนิสิตต่อการส่งเสริมการเป็นผู้ประกอบการและนวัตกรรม</p> <ol style="list-style-type: none"> <li>1. จำนวนผู้เรียนที่ได้รับการสนับสนุนจากกองทุนส่งเสริมการสร้างนวัตกรรมสังคมและการเป็นผู้ประกอบการ</li> <li>2. จำนวนผู้เรียนที่ได้รับรางวัล ด้านนวัตกรรมสิ่งประดิษฐ์ที่เกิดจากการสนับสนุนโดยกองทุนฯ</li> <li>3. จำนวนการจัดแสดงนวัตกรรมและสิ่งประดิษฐ์ที่จัดแสดงในงาน Innovation ในทุกระดับ</li> <li>4. จำนวน Start Up</li> </ol>

แผนกลยุทธ์มหาวิทยาลัยทักษิณ ระยะ 5 ปี (พ.ศ. 2566-2570)	แผนกลยุทธ์ฝ่ายกิจการนิสิต (พ.ศ. 2566-2570)
<p>ยุทธศาสตร์ที่ 1 จัดการศึกษาเพื่อพัฒนากำลังคนในการขับเคลื่อนการพัฒนาประเทศ โดยเน้นการสร้างสมรรถนะการพัฒนานวัตกรรมสังคมและการเป็นผู้ประกอบการ</p> <p>กลยุทธ์ 1.6 สร้างระบบนิเวศน์เพื่อการส่งเสริมคุณภาพชีวิตและการเรียนรู้ตลอดชีวิต</p> <p>1.6.1 สร้างระบบนิเวศเพื่อจัดการเรียนรู้ในสถานการณ์วิกฤตด้วยกระบวนการมีส่วนร่วม การทำงานร่วมกัน ระหว่างการกำกับติดตาม การช่วยเหลือเยียวยาดูแลสุขภาพแบบ 360 องศา การฟื้นฟูจิตใจในทุกๆระยะ การจัดกิจกรรมเชื่อมโยงสู่สังคม การสร้างจิตสำนึกสาธารณะและความเป็นพลเมืองผ่านการจัดการเรียนการสอน</p> <p>1.6.2 ช่วยเหลือ เยียวยานิสิตที่ได้รับผลกระทบจากวิกฤตสุขภาพและอื่น ๆ เช่น ทุนการศึกษา สวัสดิการ การจ้างงานระยะสั้น การลดหย่อนค่าธรรมเนียมการศึกษา การให้ยืมอุปกรณ์การเรียนออนไลน์</p>	<p>1.6.1 สร้างระบบนิเวศเพื่อจัดการเรียนรู้ในสถานการณ์วิกฤตด้วยกระบวนการมีส่วนร่วม การทำงานร่วมกัน ระหว่างการกำกับติดตาม การช่วยเหลือเยียวยาดูแลสุขภาพแบบ 360 องศา การฟื้นฟูจิตใจในทุกๆระยะ การจัดกิจกรรมเชื่อมโยงสู่สังคม การสร้างจิตสำนึกสาธารณะและความเป็นพลเมืองผ่านการจัดการเรียนการสอน</p> <p><b>ตัวชี้วัดอื่น</b></p> <ol style="list-style-type: none"> <li>1.ความพึงพอใจของผู้ใช้บริการศูนย์ดูแลสุขภาพแนวใหม่ (wellness center)</li> <li>2. ความพึงพอใจของนิสิตหอพักต่อการให้บริการของหอพักนิสิต</li> </ol> <p>1.6.2 ช่วยเหลือ เยียวยานิสิตที่ได้รับผลกระทบจากวิกฤตสุขภาพและอื่น ๆ เช่น ทุนการศึกษา สวัสดิการ การจ้างงานระยะสั้น การลดหย่อนค่าธรรมเนียมการศึกษา การให้ยืมอุปกรณ์การเรียนออนไลน์</p> <p><b>ตัวชี้วัดอื่น</b></p> <ol style="list-style-type: none"> <li>7.5 ก-19 ทุนสนับสนุนการศึกษานิสิตระดับปริญญาตรีจากแหล่งทุนภายนอก</li> <li>1. จำนวนเงินทุนสนับสนุนการศึกษา (**ทุกประเภททุน)</li> <li>2. จำนวนนิสิตที่ได้รับการสนับสนุนทุนการศึกษา</li> <li>3. จำนวนเงินทุนสนับสนุนการศึกษา (**ทุกประเภททุน)</li> </ol>

แผนกลยุทธ์มหาวิทยาลัยทักษิณ ระยะ 5 ปี (พ.ศ. 2566-2570)		แผนกลยุทธ์ฝ่ายกิจการนิสิต (พ.ศ. 2566-2570)
<p>1.6.4 สนับสนุนการศึกษาสำหรับนิสิตกลุ่มเปราะบาง กลุ่มชาติพันธุ์ เช่น ไทยพลัดถิ่น ชาวเล มัณนี ฯลฯ ให้มีโอกาสเข้าศึกษาต่อในมหาวิทยาลัยเพื่อลดความเหลื่อมล้ำและสร้างความเสมอภาคทางการศึกษา</p> <p>1.6.5 ประสานความร่วมมือกับสมาคมศิษย์เก่า เพื่อให้การเชื่อมโยงระหว่างมหาวิทยาลัย ศิษย์เก่า ศิษย์ปัจจุบัน การสนับสนุนการเรียนรู้ การฝึกปฏิบัติการเชิงวิชาชีพ การสร้างสรรค์นวัตกรรมสังคม อันเป็นประโยชน์ต่อมหาวิทยาลัยและสังคมในภาพรวม</p>	    	<p>1.6.4 สนับสนุนการศึกษาสำหรับนิสิตกลุ่มเปราะบาง กลุ่มชาติพันธุ์ เช่น ไทยพลัดถิ่น ชาวเล มัณนี ฯลฯ ให้มีโอกาสเข้าศึกษาต่อในมหาวิทยาลัยเพื่อลดความเหลื่อมล้ำและสร้างความเสมอภาคทางการศึกษา</p> <p><b>ตัวชี้วัดอื่น</b></p> <p>จำนวนนิสิตที่ได้รับการช่วยเหลือ</p> <p>1.6.5 ประสานความร่วมมือกับสมาคมศิษย์เก่าเพื่อให้การเชื่อมโยงระหว่างมหาวิทยาลัย ศิษย์เก่า ศิษย์ปัจจุบัน การสนับสนุนการเรียนรู้ การฝึกปฏิบัติการเชิงวิชาชีพ การสร้างสรรค์นวัตกรรมสังคม อันเป็นประโยชน์ต่อมหาวิทยาลัยและสังคมในภาพรวม</p> <p><b>ตัวชี้วัดอื่น</b></p> <ol style="list-style-type: none"> <li>จำนวนศิษย์เก่าที่เข้ามามีส่วนร่วมในการดำเนินงานของมหาวิทยาลัย (สร้างกลไกในการเก็บข้อมูล, รับเด็กเข้าไปฝึกงานกักันไปด้วย)</li> <li>จำนวนกิจกรรมศิษย์เก่า (นับทั้งกิจกรรมที่จัดเอง ส่วนงานอื่น และสมาคมศิษย์เก่าจัด)</li> <li>ความพึงพอใจของศิษย์เก่า ต่อการดำเนินงาน TSU Alumni (วัดจากศิษย์เก่าตามตัวชี้วัดที่ 2)</li> </ol>
<p><b>ยุทธศาสตร์ที่ 6 มีระบบบริหารจัดการที่เป็นเลิศ</b></p> <p><b>กลยุทธ์ 6.1 บุคลากรมีทัศนคติที่ดีและภูมิใจในการเป็นสมาชิกของมหาวิทยาลัย</b></p> <p>6.1.1 สร้างวัฒนธรรมนวัตกรรมให้เป็นวัฒนธรรมหลัก บรรยากาศใหม่ที่เน้นการสร้างสรรค์ แรงบันดาลใจ และความท้าทายในการทำงาน (Informal Atmosphere)</p>	 	<p>6.1.1 สร้างวัฒนธรรมนวัตกรรมให้เป็นวัฒนธรรมหลัก บรรยากาศใหม่ที่เน้นการสร้างสรรค์ แรงบันดาลใจ และความท้าทายในการทำงาน (Informal Atmosphere)</p> <p><b>ตัวชี้วัดอื่น</b></p> <p>7.3 ก-23 ร้อยละของบุคลากรสายสนับสนุนที่ผ่านการทดสอบสมรรถนะด้าน ICT</p> <ol style="list-style-type: none"> <li>ร้อยละของบุคลากรที่ได้รับการพัฒนาสมรรถนะ/ทักษะการปฏิบัติงาน</li> </ol>

แผนกลยุทธ์มหาวิทยาลัยทักษิณ ระยะ 5 ปี (พ.ศ. 2566-2570)	แผนกลยุทธ์ฝ่ายกิจการนิสิต (พ.ศ. 2566-2570)
<p>6.1.2 พัฒนาระบบบริหารงานบุคคลให้สามารถรองรับบุคลากรในทุกช่วงวัย (Multi Generation) และลดช่องว่างระหว่างวัย (Generation Gap) เพื่อให้ทำงานร่วมกันอย่างมีความสุข</p>	<p>2. จำนวนกิจกรรมส่งเสริมการพัฒนาศักยภาพบุคลากร (กิจกรรมที่ส่งเสริม Core Competency )</p> <p>3. จำนวนประเด็นแลกเปลี่ยนเรียนรู้ / แนวปฏิบัติที่นำมาใช้ในการปฏิบัติงาน</p> <p>6.1.2 พัฒนาระบบบริหารงานบุคคลให้สามารถรองรับบุคลากรในทุกช่วงวัย (Multi Generation) และลดช่องว่างระหว่างวัย (Generation Gap) เพื่อให้ทำงานร่วมกันอย่างมีความสุข</p> <p><b>ตัวชี้วัดอื่น</b></p> <p>7.3 ก-18 ระดับความผูกพันของบุคลากร (TSU 32)</p> <p>7.3 ก-19 ดัชนีความสุขของบุคลากร (TSU 33)</p>
<p><b>กลยุทธ์ 6.4 พัฒนาระบบบริหารจัดการและระบบคุณภาพระดับมหาวิทยาลัยและระดับส่วนงานตามเกณฑ์คุณภาพ</b></p> <p>6.4.1 ขับเคลื่อนมหาวิทยาลัยไปสู่การศึกษาเพื่อการดำเนินการที่เป็นเลิศ (EdPEX) ระดับ EdPEX 300 โดยให้ความสำคัญกับการปรับปรุง/พัฒนาระบบกระบวนการ และผลลัพธ์ตามบริบทเชิงวิสัยทัศน์และผลลัพธ์ตามเกณฑ์ EdPEX รวมทั้งสร้างความเชื่อมโยงการขับเคลื่อน EdPEX โดยส่วนงานวิชาการในระดับ EdPEX 200ภายในปี พ.ศ. 2567</p>	<p>6.4.1 ขับเคลื่อนมหาวิทยาลัยไปสู่การศึกษาเพื่อการดำเนินการที่เป็นเลิศ (EdPEX) ระดับ EdPEX 300 โดยให้ความสำคัญกับการปรับปรุง/พัฒนาระบบ กระบวนการ และผลลัพธ์ตามบริบทเชิงวิสัยทัศน์และผลลัพธ์ตามเกณฑ์ EdPEX รวมทั้งสร้างความเชื่อมโยงการขับเคลื่อน EdPEX โดยส่วนงานวิชาการในระดับ EdPEX 200ภายในปี พ.ศ. 2567</p> <p><b>ตัวชี้วัดอื่น</b></p> <p>7.5 ข-2 ร้อยละของตัวชี้วัดที่บรรลุเป้าหมายตามแผนปฏิบัติการประจำปี (ปีงบประมาณ) จำแนกตามพันธกิจ</p>

แผนกลยุทธ์ฝ่ายกิจการนิสิต มหาวิทยาลัยทักษิณ พ.ศ. 2566-2570

สอดคล้องกับยุทธศาสตร์มหาวิทยาลัย/ กลยุทธ์	ยุทธศาสตร์ที่ 1 จัดการศึกษาเพื่อพัฒนากำลังคนในการขับเคลื่อนการพัฒนาประเทศ โดยเน้นการสร้างสมรรถนะการพัฒนานวัตกรรมสังคมและการเป็นผู้ประกอบการ กลยุทธ์ 1.5 พัฒนาผู้เรียนให้เป็น Glocal Citizenship ด้วยแนวคิดนวัตกรรมสังคมและการเป็นผู้ประกอบการ
เป้าหมายเชิงยุทธศาสตร์ที่ 1	1.1 พัฒนากำลังคนในการขับเคลื่อนการพัฒนาประเทศ 1.2 พัฒนากำลังคนให้มีสมรรถนะในการสร้างนวัตกรรมสังคม การเป็นผู้ประกอบการและการเป็นพลเมือง
ตัวชี้วัดระดับยุทธศาสตร์	TSU 06 จำนวนผู้เรียนที่ผ่านการประเมินสมรรถนะให้เป็น Global Citizenship



เป้าหมายกลยุทธ์ (Objective)	โครงการ/กิจกรรม	ตัวชี้วัดความสำเร็จ	ค่าเป้าหมาย					ผู้รับผิดชอบ
			2566	2567	2568	2569	2570	
1.5.1 พัฒนานิสิตให้มี Glocal Talent ด้วยแนวคิดนวัตกรรมสังคม และ TSU Man และการพัฒนาทักษะที่จำเป็นในศตวรรษที่ 21 เช่น Soft Skills , Power Skills, Digital Skills , Thinking Skills	1. โครงการบูรณาการเพื่อเสริมสร้างนิสิตให้มีคุณลักษณะตามอัตลักษณ์ของมหาวิทยาลัย (กิจกรรม Action Plan และกิจกรรมนอกชั้นเรียนที่รับผิดชอบโดยกิจการนิสิต)	TSU 06 จำนวนผู้เรียนที่ผ่านการประเมินสมรรถนะให้เป็น Global Citizenship	ร้อยละ 65	ภาษาอังกฤษ ร้อยละ 30.90 เทคโนโลยีสารสนเทศ ร้อยละ 99.70	ร้อยละ 75	ร้อยละ 80	ร้อยละ 85	1. กลุ่มภารกิจกรรมนิสิตและพันธกิจสัมพันธ์ 2. กลุ่มภารกิจพัฒนาอัตลักษณ์นิสิตและศิษย์เก่าสัมพันธ์ 3.กลุ่มภารกิจบริการสวัสดิการ <b>หน่วยงานร่วม</b> 1. งานวิเทศน์สัมพันธ์

เป้าหมายกลยุทธ์	โครงการ/กิจกรรม	ตัวชี้วัด	เป้าหมาย					ผู้รับผิดชอบ
			2566	2567	2568	2569	2570	
	<p>2. โครงการพัฒนานิสิตให้มีทักษะการเรียนรู้ในศตวรรษ 21 (กิจกรรม Action Plan และกิจกรรมนอกชั้นเรียนที่รับผิดชอบโดยกิจการนิสิต)</p> <ul style="list-style-type: none"> <li>- การเพิ่มพื้นที่ให้นิสิตอ่านหนังสือในหอพัก</li> </ul> <p>3. โครงการแลกเปลี่ยนนิสิตกับมหาวิทยาลัยและหน่วยงานในระดับนานาชาติ</p> <ul style="list-style-type: none"> <li>- กิจกรรม International volunteer service (UniGo)</li> <li>- ร่วมกับเครือข่ายความร่วมมือ 7 มหาวิทยาลัยในไทย มาเลเซีย และอินโดนีเซีย</li> <li>- กิจกรรมนิสิตแลกเปลี่ยนกับมหาวิทยาลัยในสิงคโปร์และญี่ปุ่น</li> </ul> <p>4. โครงการกิจกรรมนิสิตระหว่างประเทศเพื่อพัฒนาคุณลักษณะที่พึงประสงค์ด้านต่างๆ ของนิสิต (ภาวะผู้นำ จิตบริการ จิตสาธารณะ)</p> <ul style="list-style-type: none"> <li>- กิจกรรม IMT-GT</li> </ul>	<p><b>ตัวชี้วัด อื่นๆ</b></p> <p>1. ร้อยละของกิจกรรมหลักสูตรฯ และกิจกรรมตามอัยาศัยที่บูรณาการ ให้นิสิตมี Glocal Talent ด้วยแนวคิด นวัตกรรมสังคมและการเป็น ผู้ประกอบการ, อัตลักษณ์มหาวิทยาลัย และการพัฒนา ทักษะที่จำเป็นในศตวรรษที่ 21</p>	ร้อยละ 75	ร้อยละ 80	ร้อยละ 85	ร้อยละ 90	ร้อยละ 90	

เป้าหมายกลยุทธ์	โครงการ/กิจกรรม	ตัวชี้วัด	เป้าหมาย					ผู้รับผิดชอบ
			2566	2567	2568	2569	2570	
1.5.2 ส่งเสริม สนับสนุนการสร้าง ความเป็นพลเมือง จิตสำนึกสาธารณะ การสร้างสรรค์สังคม และการอยู่ร่วมกัน/ เรียนรู้ในสังคมพหุ วัฒนธรรม	1. โครงการเทา-งามสัมพันธ์ เครือข่าย 6 มหาวิทยาลัยเครือข่าย กิจกรรม จิตอาสาและแลกเปลี่ยนวัฒนธรรม 2. โครงการศิลปวัฒนธรรมอุดมศึกษา 3. โครงการจิตอาสาทั้งในและชุมชน โดยรอบมหาวิทยาลัยทักษิณ (เช่น การ พัฒนาหอพัก การตีเส้นทางจราจรใน มหาวิทยาลัย การช่วยบรรเทาภัยพิบัติ กิจกรรมสิ่งแวดล้อมในชุมชน กิจกรรม เพื่อนช่วยเพื่อน TSU GOOD กิจกรรม พัฒนานิสิตนอกชั้นเรียน)	TSU 06 จำนวนผู้เรียนที่ผ่าน การประเมินสมรรถนะให้เป็น Global Citizenship	ร้อยละ 65	ภาษาอังกฤษ ร้อยละ 30.90 เทคโนโลยี สารสนเทศ ร้อยละ 99.70	ร้อยละ 75	ร้อยละ 80	ร้อยละ 85	1. กลุ่มภารกิจกรรมนิสิตและ พันธกิจสัมพันธ์ 2. กลุ่มภารกิจพัฒนาอัตลักษณ์ นิสิตและศิษย์เก่าสัมพันธ์ 3. กลุ่มภารกิจบริการสวัสดิการ
1.5.3 ปรับปรุง รายวิชาออกชั้น เรียน สนับสนุนการ รวมกลุ่ม ชมรม กิจกรรม องค์กร นิสิต ให้หลากหลาย สามารถเติมเต็ม สุนทรียศาสตร์ คุณค่า และ ประสบการณ์ใหม่ ให้แก่นิสิต และการ	1. โครงการพัฒนาแพลตฟอร์มดิจิทัล กิจกรรมพัฒนานิสิตนอกชั้นเรียน 2. กิจกรรม Music-Film/ Carnival Festival 3. กิจกรรมแข่งขัน TSU E-Sport 4. กิจกรรม TSU innovation Boot Camp	TSU 06 จำนวนผู้เรียนที่ผ่าน การประเมินสมรรถนะให้เป็น Global Citizenship	ร้อยละ 65	ภาษาอังกฤษ ร้อยละ 30.90 เทคโนโลยี สารสนเทศ ร้อยละ 99.70	ร้อยละ 75	ร้อยละ 80	ร้อยละ 85	1. กลุ่มภารกิจพัฒนาอัตลักษณ์ นิสิตและศิษย์เก่าสัมพันธ์ 2. กลุ่มภารกิจกรรมนิสิตและ พันธกิจสัมพันธ์  <b>หน่วยงานร่วม</b> 1. คณะต่างๆ 2. องค์กรนิสิต

เป้าหมายกลยุทธ์	โครงการ/กิจกรรม	ตัวชี้วัด	เป้าหมาย					ผู้รับผิดชอบ
			2566	2567	2568	2569	2570	
แก้ไขปัญหาการเข้าถึงอาชีพ (Lost generation)								
1.5.4 จัดตั้งกองทุนประกอบการเพื่อสร้างแรงบันดาลใจ บ่มเพาะประสบการณ์ และสร้างเมล็ดพันธุ์ประกอบการรุ่นใหม่	<p>1. โครงการทุนสนับสนุนการสร้างนวัตกรรมและการเป็นผู้ประกอบการ</p> <p>2. การส่งเสริมนิสิตเข้าประกวดแข่งขันนวัตกรรม สิ่งประดิษฐ์ และการเป็นผู้ประกอบการ</p> <p>3 โครงการส่งเสริมการเป็นผู้ประกอบการบนฐานนวัตกรรม startup</p> <p>4. สร้าง ปรับปรุง พัฒนา พื้นที่ Co-Working Space เพื่อเสริมสร้างทักษะผู้ประกอบการและเครือข่ายผู้ประกอบการใหม่ (Startup)</p> <p>5. โครงการพัฒนา แพลตฟอร์มฐานข้อมูลนิสิตผู้ประกอบการและนิสิตสร้างนวัตกรรม)</p> <p>(ประสานความร่วมมือกับศิษย์เก่า/นักลงทุน)</p>	TSU 06 จำนวนผู้เรียนที่ผ่านการประเมินสมรรถนะให้เป็น Global Citizenship	ร้อยละ 65	ภาษาอังกฤษ ร้อยละ 30.90 เทคโนโลยีสารสนเทศ ร้อยละ 99.70	ร้อยละ 75	ร้อยละ 80	ร้อยละ 85	<p>กลุ่มภารกิจพัฒนาอัตลักษณ์นิสิตและศิษย์เก่าสัมพันธ์</p> <p><b>หน่วยงานร่วม</b></p> <ul style="list-style-type: none"> <li>-อุทยานวิทยาศาสตร์</li> <li>-สถาบันวิจัยและพัฒนา</li> </ul>
		<b>ตัวชี้วัด อื่นๆ</b>						
		7.1 ก (ฉ) ระดับความพึงพอใจของนิสิตต่อการส่งเสริมการเป็นผู้ประกอบการและนวัตกรรม	ค่าเฉลี่ย 4.00	4.51	4.51	4.51	4.51	



เป้าหมายกลยุทธ์	โครงการ/กิจกรรม	ตัวชี้วัด	เป้าหมาย					ผู้รับผิดชอบ
			2566	2567	2568	2569	2570	
		1. จำนวนผู้เรียนที่ได้รับการสนับสนุนจากกองทุนส่งเสริมการสร้างนวัตกรรมสังคมและการเป็นผู้ประกอบการ	200 คน	250 คน	300 คน	350 คน	400 คน	
		2. จำนวนผู้เรียนที่ได้รับรางวัล ด้านนวัตกรรม สิ่งประดิษฐ์ที่เกิดจากการสนับสนุนโดยกองทุนฯ	ร้อยละ 40	ร้อยละ 50	ร้อยละ 55	ร้อยละ 60	ร้อยละ 65	
		3. จำนวนการจัดแสดง นวัตกรรมและสิ่งประดิษฐ์ที่จัดแสดงในงาน Innovation ในทุกระดับ	30 การ จัดแสดง	50 การ จัดแสดง	70 การ จัดแสดง	90 การ จัดแสดง	110 การ จัดแสดง	
		4. จำนวน Start Up	2 ธุรกิจ	4 ธุรกิจ	6 ธุรกิจ	10 ธุรกิจ	14 ธุรกิจ	

สอดคล้องกับยุทธศาสตร์มหาวิทยาลัย/กลยุทธ์	ยุทธศาสตร์ที่ 1 จัดการศึกษาเพื่อพัฒนากำลังคนในการขับเคลื่อนการพัฒนาประเทศ โดยเน้นการสร้างสมรรถนะการพัฒนานวัตกรรมสังคมและการเป็นผู้ประกอบการ กลยุทธ์ 1.6 สร้างระบบนิเวศเพื่อการส่งเสริมคุณภาพชีวิตและการเรียนรู้ตลอดชีวิต
เป้าหมายเชิงยุทธศาสตร์ที่ 1	1.1 พัฒนากำลังคนในการขับเคลื่อนการพัฒนาประเทศ 1.2 พัฒนากำลังคนให้มีสมรรถนะในการสร้างนวัตกรรมสังคม การเป็นผู้ประกอบการและการเป็นพลเมือง
ตัวชี้วัด	-



เป้าหมายกลยุทธ์	โครงการ/กิจกรรม	ตัวชี้วัด	เป้าหมาย					ผู้รับผิดชอบ
			2566	2567	2568	2569	2570	
1.6.1 สร้างระบบนิเวศเพื่อจัดการเรียนรู้ในสถานการณ์วิกฤตด้วยกระบวนการมีส่วนร่วม การทำงานร่วมกัน ระหว่างการกำกับ ติดตาม การช่วยเหลือเยียวยาดูแลสุขภาพแบบ 360 องศา การฟื้นฟูจิตใจในทุกระยะ การจัดกิจกรรมเชื่อมโยงสู่สังคม การสร้างจิตสำนึกสาธารณะและ	1. โครงการสร้างระบบกลไกการดูแลให้คำปรึกษา แนะแนวนิสิตด้านสุขภาพทางจิต - การสร้างกลไกการดูแลระดับคณะ กลไกการส่งต่อการดูแลระดับมหาวิทยาลัย - กิจกรรมเพื่อนช่วยเพื่อน เราเดินไปด้วยกัน 2. พัฒนารูปแบบการดูแลสุขภาพนิสิตเป็นศูนย์ดูแลสุขภาพแนวใหม่ wellness center (การดูแลสุขภาพแบบองค์รวม ทั้งร่างกายและจิตใจ โดยเน้นที่การป้องกันก่อนการเกิดโรค) - กิจกรรมส่งเสริมสุขภาพ เช่น clip การดูแลสุขภาพ ลดหวานลดเค็มลดโรค / ออกกำลังกาย	ความพึงพอใจของผู้ใช้บริการศูนย์ดูแลสุขภาพแนวใหม่ (wellness center)	4.00	เพิ่ม 5 % (4.20)	เพิ่ม 5 %	เพิ่ม 5 %	เพิ่ม 5 %	1. กลุ่มภารกิจบริการและสวัสดิการนิสิต  หน่วยงานร่วม - คณะพยาบาลศาสตร์ - คณะศึกษาศาสตร์ - ทุกคณะ

เป้าหมายกลยุทธ์	โครงการ/กิจกรรม	ตัวชี้วัด	เป้าหมาย					ผู้รับผิดชอบ
			2566	2567	2568	2569	2570	
ความเป็นพลเมือง ผ่านการจัดการ เรียนการสอน	- กิจกรรมรณรงค์ขับขี้ปลอดภัย ตามกฎจราจร							
	3. โครงการยกระดับหอพักนิสิต มหาวิทยาลัยทักษิณ - ปรับปรุงหอพักเกรดพรีเมียมเพื่อ รองรับความต้องการประเภทห้องพักที่ หลากหลาย - การเพิ่มพื้นที่อ่านหนังสือ และ พื้นที่สันทนาการในหอพักให้เพียงพอ - มาตรฐานการบริการ บำรุงรักษา ด้านสาธารณูปโภค ความสะอาดและ อุปกรณ์ในห้องพักที่พร้อมใช้งาน	ความพึงพอใจของ นิสิตหอพักต่อการ ให้บริการของหอพัก นิสิต	4.00	เพิ่ม 5 % (4.20)	เพิ่ม 5 %	เพิ่ม 5 %	เพิ่ม 5 %	กลุ่มภารกิจบริการและสวัสดิการ นิสิต (ภารกิจหอพักนิสิต)
1.6.2 ช่วยเหลือ เยี่ยวนิสิตที่ ได้รับผลกระทบ จากวิกฤตสุขภาพ และอื่น ๆ เช่น ทุนการศึกษา สวัสดิการ การจ้าง งานระยะสั้น การ ลดหย่อน ค่าธรรมเนียม การศึกษา การ ให้ยืมอุปกรณ์การ เรียนออนไลน์	1. กองทุนสวัสดิการนิสิตและประกาศ สนับสนุนทุนการศึกษาเงินบริจาคของ นิสิต (ช่วยเหลือนิสิตในภาวะวิกฤต นิสิตจ้างงาน นิสิตชาติพันธุ์)	1. จำนวนเงินทุน สนับสนุนการศึกษา (**ทุกประเภททุน)	13,000,000	18,000,000 เพิ่มร้อยละ 3 จากปี 66	เพิ่มร้อยละ 3 จากปี 67	เพิ่มร้อยละ 3 จากปี 68	เพิ่มร้อยละ 3 จากปี 69	กลุ่มภารกิจบริการและสวัสดิการ นิสิต (ภารกิจทุนการศึกษา)
	2. การพัฒนาแพลตฟอร์มบริจาค ทุนการศึกษาแบบออนไลน์ 3. การพัฒนาแพลตฟอร์มการหางาน พิเศษออนไลน์	2. จำนวนนิสิตที่ได้รับ การสนับสนุน ทุนการศึกษา	450	630	เพิ่มร้อยละ 5 จากปี 67	เพิ่มร้อยละ 5 จากปี 68	เพิ่มร้อยละ 5 จากปี 69	

เป้าหมายกลยุทธ์	โครงการ/กิจกรรม	ตัวชี้วัด	เป้าหมาย					ผู้รับผิดชอบ
			2566	2567	2568	2569	2570	
1.6.4 สนับสนุนทุนการศึกษาสำหรับนิสิตกลุ่มเปราะบาง กลุ่มชาติพันธุ์ เช่น ไทยพลัดถิ่น ชาวเล มัณนี ฯลฯ ให้มีโอกาสเข้าศึกษาต่อในมหาวิทยาลัยเพื่อลดความเหลื่อมล้ำและสร้างโอกาสทางการศึกษา	1. ประกาศสนับสนุนทุนการศึกษาเงินบริจาคของนิสิต (ช่วยเหลือนิสิตในภาวะวิกฤต นิสิตจ้างงานนิสิตชาติพันธุ์)	จำนวนนิสิตที่ได้รับ การช่วยเหลือ	10 คน	10 คน	10 คน	10 คน	10 คน	
1.6.5 ประสานความร่วมมือกับสมาคมศิษย์เก่าเพื่อให้เกิดการเชื่อมโยงระหว่างมหาวิทยาลัยศิษย์เก่า ศิษย์ปัจจุบัน การสนับสนุนการ	1. กิจกรรม TSU Alumni Engagement “I’m proud of TSU” และการสร้างแพลตฟอร์มเครือข่ายการสื่อสารระหว่างศิษย์เก่า การเชิดชูเกียรติศิษย์เก่า 2. การสร้างเครือข่ายศิษย์เก่าระดับจังหวัดและการจัดระดมทุนการศึกษา 3. กิจกรรมระดมทุนการศึกษาแบบเจาะจงจากองค์กรธุรกิจในเครือข่าย	1. จำนวนศิษย์เก่าที่เข้ามามีส่วนร่วมในการดำเนินงานของมหาวิทยาลัย (สร้างกลไกในการเก็บข้อมูล , รับเด็กเข้าไปฝึกงาน ก็นับด้วย)	1,000 คน	1,100 คน	1,300 คน	1,500 คน	1,700 คน	กลุ่มภารกิจพัฒนาอัตลักษณ์นิสิตและศิษย์เก่าสัมพันธ์

เป้าหมายกลยุทธ์	โครงการ/กิจกรรม	ตัวชี้วัด	เป้าหมาย					ผู้รับผิดชอบ
			2566	2567	2568	2569	2570	
เรียนรู้ การฝึก ปฏิบัติการเชิง วิชาชีพ การ สร้างสรรค์ นวัตกรรม สังคม อันเป็น ประโยชน์ต่อ มหาวิทยาลัยและ สังคมในภาพรวม	ศิษย์เก่าเพื่อเชื่อมโยงกับการฝึกสหกิจ การฝึกงานของนิสิตที่รับทุน และเชื่อม กับกิจกรรม CSR ขององค์กรให้ทุน	2. จำนวนกิจกรรม ศิษย์เก่า (นับทั้ง กิจกรรมที่จัดเอง ส่วน งานอื่น และสมาคม ศิษย์เก่าจัด)	3 โครงการ	5 โครงการ	7 โครงการ	9 โครงการ	11 โครงการ	กลุ่มภารกิจพัฒนาอัตลักษณ์นิสิต และศิษย์เก่าสัมพันธ์
		3. ความพึงพอใจของ ศิษย์เก่า ต่อการ ดำเนินงาน TSU Alumni (วัดจาก ศิษย์เก่าตาม ตัวชี้วัด 4.1)	3.51	เพิ่ม 5 %	เพิ่ม 5 %	เพิ่ม 5 %	เพิ่ม 5 %	

สอดคล้องกับยุทธศาสตร์ มหาวิทยาลัย/ กลยุทธ์	ยุทธศาสตร์ที่ 6 มีระบบบริหารจัดการที่เป็นเลิศ กลยุทธ์ 6.1 บุคลากรมีทัศนคติที่ดีและภูมิใจในการเป็นสมาชิกของมหาวิทยาลัย กลยุทธ์ 6.4 พัฒนาระบบบริหารจัดการและระบบคุณภาพระดับมหาวิทยาลัยและระดับส่วนงานตามเกณฑ์คุณภาพ
เป้าหมายเชิงมหุดมภาพที่ 6	6.1 พัฒนาระบบบริหารจัดการสู่ความเป็นเลิศและยั่งยืน 6.2 พัฒนาระบบนิเวศและโครงสร้างพื้นฐานทางการบริหาร
ตัวชี้วัดระดับยุทธศาสตร์	TSU 32 ระดับความผูกพันของบุคลากร TSU 33 ดัชนีความสุขของบุคลากรทุกระดับ



เป้าหมายกลยุทธ์	โครงการ/กิจกรรม	ตัวชี้วัด	เป้าหมาย					ผู้รับผิดชอบ
			2566	2567	2568	2569	2570	
6.1.1 สร้างวัฒนธรรม นวัตกรรมให้เป็นวัฒนธรรม หลัก บรรยากาศใหม่ที่เน้น การสร้างสรรค์ แรงบันดาลใจ และความท้าทายในการ ทำงาน (Informal Atmosphere)	1. โครงการพัฒนาศักยภาพบุคลากร 1.1 การพัฒนาทักษะผู้ปฏิบัติงาน (อบรมที่เกี่ยวข้องกับภาระงานที่ รับผิดชอบ และทักษะที่จำเป็นในการ ปฏิบัติงาน)	7.3 ก-23 ร้อยละของ บุคลากรสายสนับสนุนที่ผ่าน การทดสอบสมรรถนะด้าน ICT	ร้อยละ 71	ร้อยละ 75	ร้อยละ 80	ร้อยละ 85	ร้อยละ 100	กลุ่มภารกิจบริหารงานทั่วไป
		1. ร้อยละของบุคลากรที่ได้รับ การพัฒนาสมรรถนะ/ทักษะ การปฏิบัติงาน	ร้อยละ 100	ร้อยละ 100	ร้อยละ 100	ร้อยละ 100	ร้อยละ 100	
	1.2 พัฒนา Core Competency ของบุคลากร เช่น 1) ทักษะการให้บริการ 2) การใช้ canva 3) ทักษะการสื่อสาร 4) การเป็นวิทยากร 5) ทักษะการคิดอย่างมีระบบ 6) ทักษะการเป็นเลขที่ประชุม (ในปี 2566 เน้น ข้อ 6.1-6.3 ก่อน)	2. จำนวนกิจกรรมส่งเสริมการ พัฒนาศักยภาพบุคลากร (กิจกรรมที่ส่งเสริม Core Competency )	3 กิจกรรม	3 กิจกรรม	3 กิจกรรม	3 กิจกรรม	3 กิจกรรม	

เป้าหมายกลยุทธ์	โครงการ/กิจกรรม	ตัวชี้วัด	เป้าหมาย					ผู้รับผิดชอบ
			2566	2567	2568	2569	2570	
	1.3 โครงการจัดการความรู้ภายในองค์กร เช่น - KM กิจกรรมนิสิต 2 วิทยาเขต - KM การเบิกจ่ายงบประมาณ - KM เครือข่ายกิจกรรมนิสิตภายใน (อ.ที่ปรึกษา/ ชมรม) - KM การบริหารโครงการ	3. จำนวนประเด็นแลกเปลี่ยนเรียนรู้ / แนวปฏิบัติที่นำมาใช้ในการปฏิบัติงาน	3 ประเด็น	4 ประเด็น	4 ประเด็น	4 ประเด็น	4 ประเด็น	
6.1.2 พัฒนาระบบบริหารงานบุคคลให้สามารถรองรับบุคลากรในทุกช่วงวัย (Multi Generation) และลดช่องว่างระหว่างวัย (Generation Gap) เพื่อให้ทำงานร่วมกันอย่างมีความสุข	1. โครงการเสริมสร้างมหาวิทยาลัยแห่งความสุข (Happy University) : มหาวิทยาลัยสุขภาวะ (Happy Workplace)	7.3 ก-18 ระดับความผูกพันของบุคลากร (TSU 32)	ค่าเฉลี่ย 4.51	ค่าเฉลี่ย 4.56	ค่าเฉลี่ย 4.61	ค่าเฉลี่ย 4.66	ค่าเฉลี่ย 4.71	กลุ่มภารกิจบริหารงานทั่วไป
		7.3 ก-19 ดัชนีความสุขของบุคลากร (TSU 33)	ร้อยละ 84	ร้อยละ 85	ร้อยละ 86	ร้อยละ 87	ร้อยละ 88	
6.4.1 ขับเคลื่อนมหาวิทยาลัยไปสู่การศึกษาดำเนินการที่เป็นเลิศ (EdPEx) ระดับ EdPEx 300 โดยให้ความสำคัญกับการปรับปรุง/ พัฒนาระบบ กระบวนการ และผลลัพธ์ตามบริบทเชิง	2. โครงการการพัฒนาองค์กรตามเกณฑ์คุณภาพสู่ความเป็นเลิศ EdPEx	7.5 ข-2 ร้อยละของตัวชี้วัดที่บรรลุเป้าหมายตามแผนปฏิบัติการประจำปี (ปีงบประมาณ) จำแนกตามพันธกิจ	ร้อยละ 100	ร้อยละ 100	ร้อยละ 100	ร้อยละ 100	ร้อยละ 100	

เป้าหมายกลยุทธ์	โครงการ/กิจกรรม	ตัวชี้วัด	เป้าหมาย					ผู้รับผิดชอบ
			2566	2567	2568	2569	2570	
วิสัยทัศน์และผลลัพธ์ตาม เกณฑ์ EdPEx รวมทั้งสร้าง ความเชื่อมโยงการ ขับเคลื่อน EdPEx โดยส่วน งานวิชาการในระดับ EdPEx 200ภายในปี พ.ศ. 2567								